

# 106 學年度觀光事業管理學系

## 「教育目標、核心能力及能力指標」

教育目標	核心能力	能力指標
1.結合旅運、遊憩、會展產業，促進技能務實化，強化學生專業基礎。	1.1 觀光專業管理知能	1.1.1 觀光法規之基本素養與相關管理知能 1.1.2 觀光從業人員倫理與服務熱忱
	1.2 活動設計與導覽解說之能力	1.2.1 旅遊導覽解說能力 1.2.2 活動設計與帶領能力
	1.3 觀光專業職能與實作能力	1.3.1 觀光相關證照 1.3.2 職場實習訓練
2.培養學生人際溝通與問題解決之能力。	2.1 資訊應用與問題分析能力	2.1.1 資料之蒐集、整合與分析能力 2.1.2 資料應用與報告撰寫能力
	2.2 溝通表達能力與國際視野	2.2.1 語言表達與溝通能力 2.2.2 了解在地與國際觀光之特色

**「大學日間部課程規劃基本資料表」**

學系(所)		學制	部別
觀光事業管理學系		<input checked="" type="checkbox"/> 大學 <input type="checkbox"/> 碩士 <input type="checkbox"/> 二技在職專班	<input checked="" type="checkbox"/> 日間部 <input type="checkbox"/> 進修部
系所教育宗旨		本系設立的宗旨為培養觀光產業之經營管理與服務人才	
系所教育目標		1. 結合旅運、遊憩產業，促進技能實務化，強化學生專業基礎 2. 培養學生人際溝通與問題解決能力	
系所核心能力		1. 觀光專業管理知能 2. 活動設計與導覽解說之能力 3. 觀光專業職能與實作能力 4. 資訊應用與問題分析能力 5. 溝通表達能力與國際視野	
通識課程		(一)通識教育基礎課程	12 學分
		(二)通識教育核心課程 「公民社會與參與」、「全球化議題」、「倫理學議題」、「歷史與文化」、「美學與藝術」、「環境變遷與永續發展」、「批判與創意思考」計七門，需修習五門。	10 學分
		(三)通識教育分類選修課程 人文與藝術領域(2 學分) 社會科學領域(2 學分) 自然科學領域(2 學分)	6 學分
		(四)實踐課程 軍訓(一年級)：0 學分 體育(一年級、二年級)：4 學分 服務學習(36 小時) 全方位學習點數(60 點)	4 學分
		小計	32 學分
專業課程	計畫班級 院核心課程	學院必修：休閒遊憩概論、管理學、經濟學、統計學	12 學分
		職涯試探課程(註1)：職涯探索、職場體驗。	2 學分
		專業必修	51 學分
		專業選修	22 學分
	小計	87 學分	
	其他班級	學院必修：休閒遊憩概論、管理學、經濟學、統計學	12 學分
		專業必修	51 學分
		專業選修	24 學分
小計		87 學分	
特色模組課程		106 學年度入學學生，畢業前須完成一組外系特色模組課程，如無法完成者應加修自由選修(不得為通識課程)9 學分以滿足畢業條件。 學分學程：鼓勵學生進行有系統的修課只要修足本系與某一外系所合作開設之跨領域課程(即為特色模組課程之整合開設)達 9 學分(含)以上者，則經審核通過後(於畢業時)核發學分學程證書。【相關資訊請上課務組網站查詢】	特色模組課程 或 自由選修課程 【跨領域選修 9

		學分】
	小計	9 學分
	畢業最低總學分	128 學分
本系(所、學程)畢業資格條件說明		
<p>1. 本系學生總畢業學分數 128 學分，包括校定課程 32 學分、院必修 12 學分、系專業必修 51 學分、專業選修 24 學分、跨系選修 9 學分。若是『院核心課程計畫』之班級學生，總畢業學分數 128 學分，包括校定課程 32 學分、院必修 12 學分、職涯試探課程 2 學分、系專業必修 51 學分、專業選修 22 學分、跨系選修 9 學分。</p> <p>2. 通識核心課程七門選五門，計 10 學分；通識分類選修課程每領域選一門，計 6 學分。</p> <p>3. 選修科目可視需要增開、調整學分數及上課時數、調整開課學期。</p> <p>4. 每學期最高及最低應修學分數依本校學則及學生選課辦法規定辦理。</p> <p>5. 課程時序表以教務處網頁為準，若有修訂，將公告於本系網頁及教務處最新消息中。</p> <p>6. 本表請妥為保存，做為辦理選課、重（補）修、及畢業資格審查之參考。</p> <p>7. 本系學生畢業時至少必需考取以下一種證照：華語領隊、華語導遊、外語領隊、外語導遊、ABACUS、伽利略、衝突與危機處理、行銷管理、會議展覽、餐飲服務、前台接待、日語四級以上、中級英檢以上、顧客關係管理、博弈證照、解說導覽志工證、各項運動教練證書、CPR 或其他經系務會議通過的觀光相關證照(研習證書不能當作證照)，但領有殘障手冊者得不適用此規定。</p>		
經 105 學年度第 2 學期		第二次系級課程委員會 106 年 4 月 26 日通過
經 105 學年度第 2 學期		第一次院級課程委員會 106 年 5 月 26 日通過
經 105 學年度第 2 學期		台灣首府大學校級課程委員會 106 年 月 日通過
經 105 學年度第 2 學期		台灣首府大學教務會議 106 年 月 日通過

「日間部課程規劃內容」

第一學年									
類別	課程中文名稱 / 英文名稱	一上		一下		建議選課年級	雙主修	輔系	學分學程
		學分數	上課時數	學分數	上課時數				
院 必 修	休閒遊憩概論/ Introduction to Leisure and Recreation	3	3						
	管理學/ Management			3	3				
	職涯探索/The Career Exploration	1	1			院核心課程計畫班級			
	職場體驗/The Profession Experienc			1	1	院核心課程計畫班級			
	<b>小 計</b>	<b>3</b>	<b>3</b>	<b>3</b>	<b>3</b>				
專 業 必 修	觀光學概論 / Introduction to Tourism	3	3						
	人力資源管理 / Human Resource Management	2	2						
	會展產業概論/ Introduction to International Meetings and Conventions	3	3						
	觀光地理 / Tourism Geography			2	2				
	行銷管理 /Marketing Management			3	3				
	<b>小 計</b>	<b>8</b>	<b>8</b>	<b>5</b>	<b>5</b>				

第二學年									
類別	課程中文名稱 / 英文名稱	二上		二下		建議選課年級	雙主修	輔系	學分學程
		學分數	上課時數	學分數	上課時數				
院必修	經濟學/ Economics	3	3						
	統計學/ Statistics			3	3				
	小計	3	3	3	3				
專業必修	領隊導遊理論與實務/ The Practice of Tour Leader and Tour Guide	3	3						
	觀光英語(一)/ Tourism English I	2	2						
	基礎日語/ Basic Japanese			2	2				
	導覽解說/ Tourism Sites Guidance			3	3				
	小計	5	5	5	5				
會展經營模組	國際禮儀 / International etiquette	2	2			大一 大二 大三			
	簡報技巧與實務/ Proposal Skill and Practice	2	2			大一 大二 大三			
	點心製作 / Multi-Dessert Making	2	2			大一 大二 大三			
	會議管理 / Meeting Management			2	2	大一 大二 大三			
	展覽規劃與管理 / Conventions Planning and Management			2	2	大一 大二 大三			
	觀光英語(二)/ Tourism English II			2	2	大一 大二 大三			
	小計	6	6	6	6				
旅運遊憩模組	節慶活動設計/ Festival and Special Event Management	3	3			大一 大二 大三			
	連鎖旅館事業管理/ Chain	2	2			大一			

Hotels Management					大二 大三			
客 艙 服 務 與 實 務 /Conventions Planning and Management	2	2			大一 大二 大三			
觀光日語/ Tourism Japanese			2	2	大一 大二 大三			
生態旅遊/ Ecotourism			2	2	大一 大二 大三			
世界觀光吸引力/ Tourism Attractions around the World			2	2	大一 大二 大三			
小 計	7	7	6	6				

第三學年									
類別	課程中文名稱 / 英文名稱	三上		三下		建議 選課 年級	雙 主 修	輔系	學分 學程
		學分 數	上課 時數	學分 數	上課 時數				
專業必修	專業實習(一)/ Professional Internship I	4	4						
	觀光資源規劃/ Tourism Resources Planning	3	3						
	觀光行政與法規/ Tour Administration and Regulation	2	2						
	專題研究(一) / The Practice of Travel Agent I			2	2				
	旅運實務/ The Practice of Travel Agent			2	2				
	顧客關係管理/ Customer Relationship Management			2	2				
	遊程規劃與設計 / Tour Planning and Design			3	3				
	小計	9	9	9	9				
會展經營模組	獎勵旅遊規劃與管理 / Incentive Travel Planning and Management	3	3			大二 大三 大四			
	會展英語 / English for International Meetings and Conventions	2	2			大二 大三 大四			
	企業倫理/ Business Ethics	2	2			大二 大三 大四			
	飲料調製/ Drinks Making			2	2	大二 大三 大四			
	會計學/ Accounting			3	3	大二 大三 大四			
	小計	7	7	5	5				
旅運遊憩模組	航空與票務管理 / Airline Ticketing and Computer Reservation System	2	2			大二 大三 大四			
	渡假村與俱樂部管理 /	2	2			大二			

Resort and Health Club Management					大三 大四			
遊憩區經營與管理/ Recreational Area Management	2	2			大二 大三 大四			
企業倫理/ Business Ethics	2	2			大二 大三 大四			
電子商務/ Electronic Commerce			2	2	大二 大三 大四			
研究方法/ Social Sciences Research Methods			2	2	大二 大三 大四			
航務與通關/ Aviation Business and Customs			2	2	大二 大三 大四			
博弈概論/ Introduction to Gaming			2	2	大二 大三 大四			
小計	8	8	8	8				

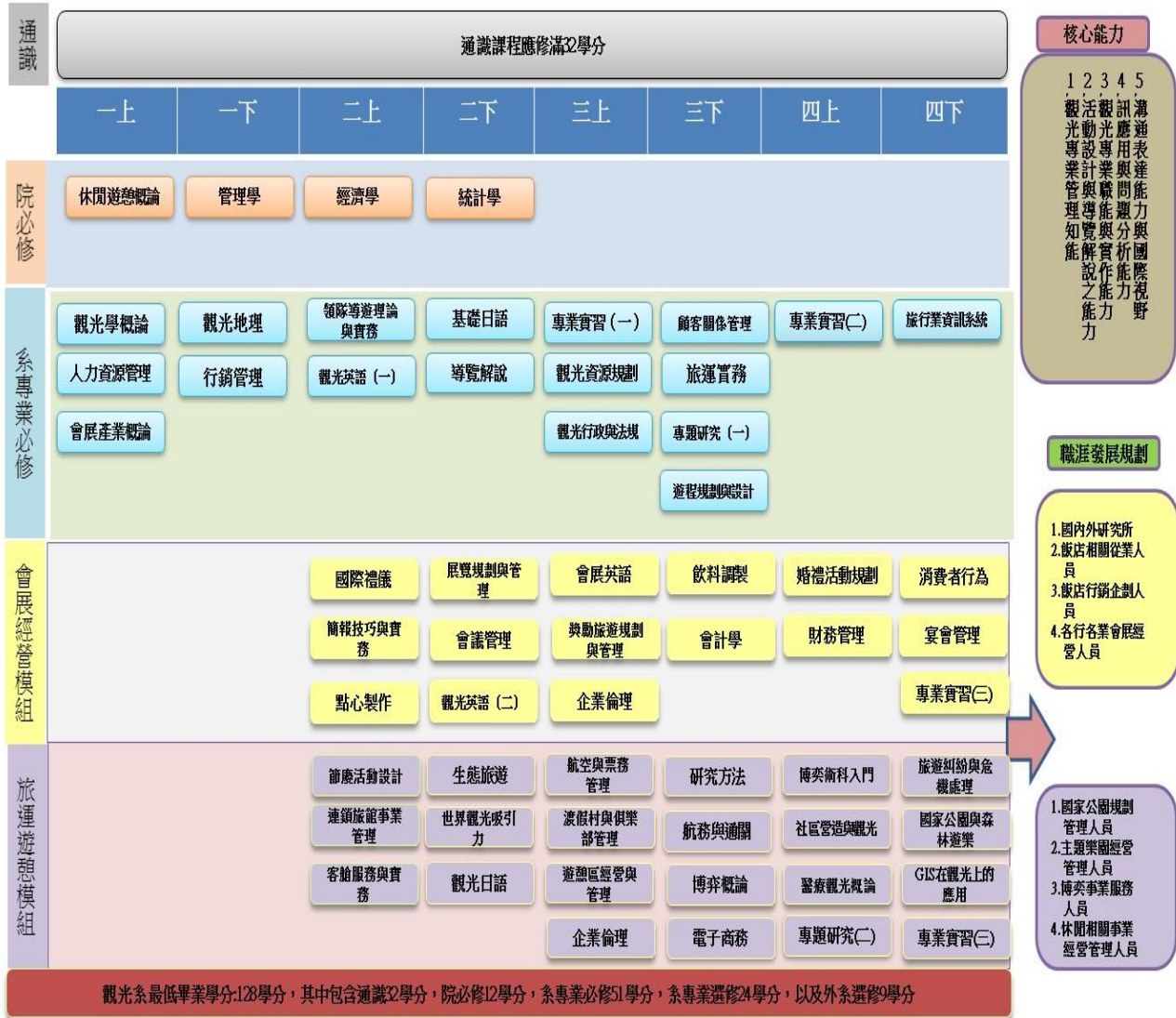


第四學年									
類別	課程中文名稱 / 英文名稱	四上		四下		建議 選課 年級	雙 主 修	輔系	學分 學程
		學分 數	上課 時數	學分 數	上課 時數				
專業必修	專業實習(二) / Professional Internship II	8	8						
	旅行業資訊系統/ Travel Agents Operating System			2	2				
	小計	8	8	2	2				
會展經營模組	婚禮活動規劃/ Wedding Event Planning	2	2			大二 大三 大四			
	財務管理 / Financial Management	2	2			大二 大三 大四			
	宴會管理 / Catering Management			2	2	大二 大三 大四			
	消費者行為 / Consumer Behavior			2	2	大二 大三 大四			
	專業實習(三) / Professional Internship III			8	8	大二 大三 大四			
	小計	4	4	12	12				
旅運遊憩模組	博奕術科入門 / Introduction to Gaming Practice	2	2			大二 大三 大四			
	社區營造與觀光 / Community Development and Tourism	2	2			大二 大三 大四			
	醫療觀光概論/Healthcare Tourism	3	3			大二 大三 大四			
	專題研究(二)/ Seminar II	2	2			大二 大三 大四			
	GIS在觀光上的應用/ GIS System on Tourism			2	2	大二			

Application						大三 大四			
旅遊糾紛與危機處理 / Travel Dispute Handling and Crisis Management			2	2		大二 大三 大四			
國家公園與森林遊樂 / National Park and Forest Recreation			2	2		大二 大三 大四			
專業實習(三) / Professional Internship III			8	8		大二 大三 大四			
小計	9	9	14	14					

# 「課程地圖(職涯發展路徑)」

## 台灣首府大學 觀光事業管理學系 106學年度 課程地圖



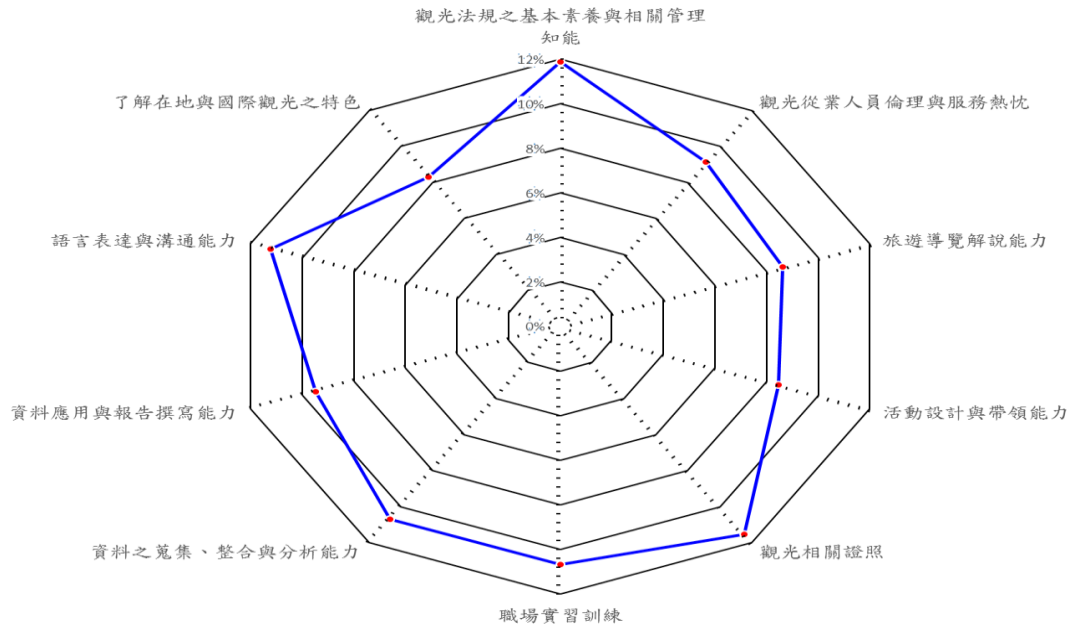
觀光系最低畢業學分:128學分, 其中包含通識32學分, 院必修12學分, 系專業必修51學分, 系專業選修24學分, 以及外系選修9學分

**「課程與能力指標配當表」**

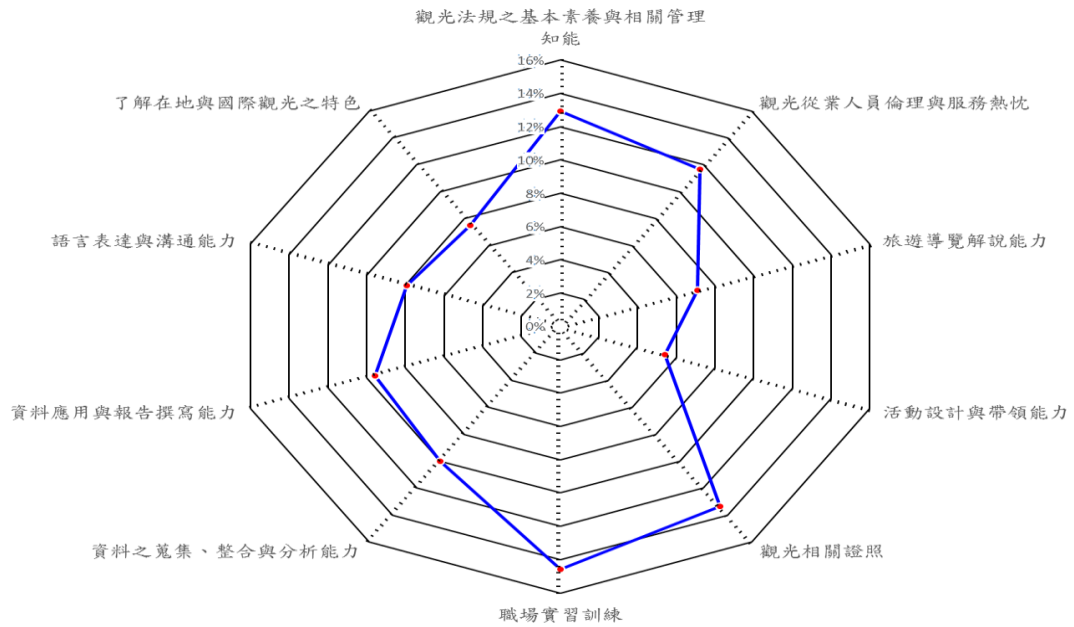
	科目	能力指	能力指	能力指	能力指	能力指	能力指	能力指	能力指	能力指	能力指	合計
		標 1.1.1	標 1.1.2	標 1.2.1	標 1.2.2	標 1.3.1	標 1.3.2	標 2.1.1	標 2.1.2	標 2.2.1	標 2.2.2	
必修		觀光 法規 之基 本素 養與 相關 管理 知能	觀光 從業 人員 倫理 與服 務熱 忱	旅遊 導覽 解說 能力	活動 設計 與帶 領能 力	觀光 相關 證照	職場 實習 訓練	資料 之蒐 集、整 合與 分析 能力	資料 應用 與報 告撰 寫能 力	語言 表達 與溝 通能 力	了解 在地 與國 際觀 光之 特色	
必修	休閒遊憩概論	10%	10%		20%	10%	20%				30%	100%
	管理學	30%	10%			30%	20%	10%				100%
	經濟學		10%		30%			10%	40%		10%	100%
	統計學	20%						40%	40%			100%
	職涯探索	10%	10%				40%			20%		100%
	職場體驗	10%	10%				50%			30%		100%
	觀光學概論	30%	10%	10%		20%				10%	20%	100%
	人力資源管理	40%	20%			10%	20%			10%		100%
	會展產業概論	20%	20%	20%		20%				20%		100%
	觀光地理			20%	20%	20%	10%				30%	100%
	行銷管理		10%	10%		20%	20%	10%	10%	10%	10%	100%
	觀光行政與法規	50%	20%			20%					10%	100%
	導覽解說		20%	20%			20%			20%	20%	100%
	觀光英語(一)			30%	10%	20%				20%	20%	100%
	基礎日語			10%	10%	20%				40%	20%	100%
	領隊導遊理論與實務	20%	20%	30%		10%	10%			10%		100%
	旅行業資訊系統					30%	20%	30%	20%			100%
	專業實習(一)						100%					100%
	專業實習(二)						100%					100%
	遊程規劃與設計	10%	10%		20%	20%		20%	20%			100%
	顧客關係管理	10%	20%			10%		20%	10%	30%		100%
旅運實務	20%	10%	20%	20%	20%	10%					100%	
專題研究(一)							40%	40%	20%		100%	
觀光資源規劃	10%	20%			20%		20%	20%		10%	100%	
選修	國際禮儀	20%	20%			20%				20%	20%	100%

會議管理	20%	20%			20%				20%	20%	100%
客艙服務與實務	20%	10%			20%				50%		
航務與通關	30%	10%			30%				30%		
宴會管理	20%	10%		20%	20%	30%					
簡報技巧與實務			20%				20%	20%	40%		100%
獎勵旅遊規劃與管理		20%	20%	40%						20%	100%
觀光英語(二)			30%	10%	20%				30%	10%	100%
觀光日語			20%	20%	20%				20%	20%	100%
電子商務	20%				20%		10%	10%	40%		100%
專題研究(二)							40%	40%	20%		100%
會展英語			30%	10%	20%				40%		100%
博弈概論	20%			20%	20%				20%	20%	100%
展覽規劃與管理	10%		10%	20%	20%				20%	20%	100%
點心製作		20%			30%	50%					
博弈術科入門	40%			20%					20%	20%	100%
企業倫理	20%	70%			10%						100%
會計學	20%				10%		40%	30%			100%
財務管理	20%						40%	40%			100%
消費者行為	20%						40%	40%			100%
遊憩區經營與管理	20%						40%	40%			100%
節慶活動設計		10%	10%	40%			10%		10%	20%	100%
連鎖旅館事業管理	30%	20%			10%	10%	20%		10%		100%
生態旅遊		40%	30%			10%				20%	100%
婚禮活動規劃		10%		40%			10%	20%	10%	10%	100%
航空與票務管理	30%				30%	10%	20%			10%	100%
度假村與俱樂部管理	20%						40%	40%			100%
飲料調製		20%			30%	50%					
研究方法							40%	40%	20%		100%
世界觀光吸引力			30%	20%	10%					40%	100%
社區營造與觀光			20%	20%			20%		10%	30%	100%
GIS 在觀光上的應用			40%	20%			20%	20%			100%
醫療觀光概論			40%	40%					10%	10%	100%
旅遊糾紛與危機處理	30%	20%			10%		10%	10%	20%		100%
專業實習(三)						100%					100%
國家公園與森林遊樂	10%	20%	30%	20%		10%				10%	100%

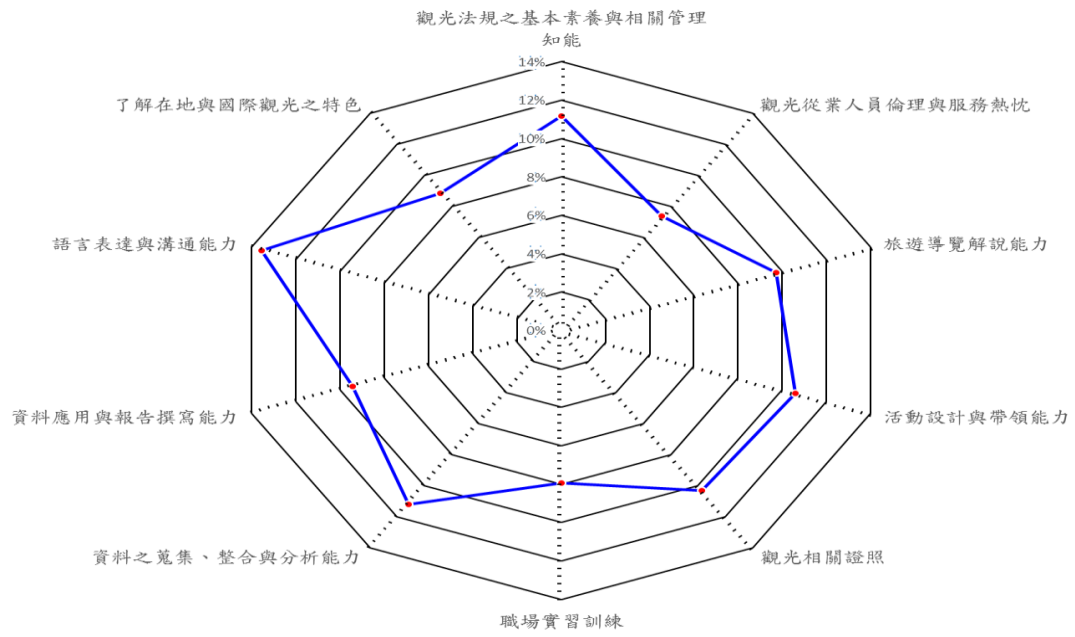
## 「雷達圖」



## 整體雷達圖



## 必修雷達圖



選修雷達圖