

103 學年度企業管理學系

「教育目標、核心能力及能力指標」

教育目標	核心能力	能力指標
培育學生具有企業管理知識與技能，成為理論與實務兼具之優秀企業管理人才，透過「行銷與流通」及「事業經營與品質管理」兩大模組之特色訓練，聚焦未來工作範疇。	1. 重視企業倫理與工作態度	1.1 能注重企業倫理 1.2 能有良好的工作態度
	2. 回饋社會與公益服務精神	2.1 能有回饋社會的精神
	3. 具行銷企劃與業務能力	3.1 能瞭解行銷的意義，具有市場調查、分析與執行能力
	4. 具效率生產診斷與規劃能力	4.1 能具有品質管理觀念與創新知識 4.2 能具有生產力分析能力
	5. 具財務管理與投資分析能力	5.1 能具有財務報表分析與診斷能力 5.2 能具有投資計畫方案的評估分析能力
	6. 具組織、領導與溝通能力	6.1 能瞭解各種類型的領導方式 6.2 能具有人資規劃、溝通協調的能力
	7. 具邏輯推演與歸納的能力	7.1 能具有邏輯思考能力 7.2 能具有歸納與整合能力

「大學日間部課程規劃基本資料表」

學系(所)	學制	部別
企業管理學系	■大學□碩士□二年制在職專班	■日間部□進修部
系所教育宗旨	培育具有企業管理專業發展能力之人才。	
系所教育目標	培育學生具有企業管理知識與技能，俾使學生成為理論與實務兼具之優秀企業管理人才，透過「行銷與流通」及「事業經營與品質管理」兩大模組之特色訓練，聚焦未來工作範疇。	
系所核心能力	1. 重視企業倫理與工作態度 2. 回饋社會與公益服務精神 3. 具行銷企劃與業務能力 4. 具效率生產診斷與規劃能力 5. 具財務管理與投資分析能力 6. 具組織、領導與溝通能力 7. 具邏輯推演與歸納的能力	
校定課程	(一)通識教育基礎核心課程	12 學分
	(二)通識教育博雅核心課程 人文與藝術領域(4 學分) 社會科學領域(4 學分) 自然科學領域(4 學分)	12 學分
	(三)通識教育博雅深化課程 人文與藝術領域(2 學分) 社會科學領域(2 學分) 自然科學領域(2 學分)	6 學分
	(四)實踐課程 軍訓(一年級) 體育(一年級、二年級) 服務學習(36 小時) 全方位學習點數(60 點)	0 學分
	小計	30 學分
專業課程	學院必修：休閒遊憩概論、管理學、經濟學	9 學分
	專業必修	54 學分
	專業選修	26 學分
	小計	89 學分
特色模組課程	103 學年度入學學生，畢業前須完成一組外系特色模組課程，如無法完成者應加修自由選修(不得為通識課程)9 學分以滿足畢業條件。 學分學程：鼓勵學生進行有系統的修課只要修足本系與某一外系所合作開設之跨領域課程(即為特色模組課程之整合開設)達9 學分(含)以上者，則經審核通過後(於畢業時)核發學分學程證書。【相關資訊請上課務組網站查詢】	特色模組課程 或 自由選修課程 【跨領域選修 9 學分】
	小計	9 學分

畢業最低總學分	128 學分
本系(所、學程)畢業資格條件說明	
1.本系學生畢業時需修滿至少 128 學分 2.本系學生畢業時必須考取 TQC 證照 3.繳交畢業專題論文 2 本(含光碟)	
經 102 學年度第 2 學期	第一次企業管理學系課程委員會 103 年 4 月 24 日通過
經 102 學年度第 2 學期	第一次院級課程委員會 103 年 05 月 06 日通過
經 102 學年度第 2 學期	第一次台灣首府大學校級課程委員會 103 年 7 月 17 日通過
經 103 學年度第 1 學期	第一次台灣首府大學教務會議 103 年 8 月 22 日通過

「日間部課程規劃內容」

第一學年									
類別	課程中文名稱 / 英文名稱	一上		一下		對應教師	雙主修	輔系	學分學程
		學分數	上課時數	學分數	上課時數				
院必修	休閒遊憩概論 Introduction to leisure and Recreation	3	3				V		
	管理學 Principles of Contemporary Management			3	3		V		
	小計	3	3	3	3				
專業必修	企業概論/Principle of Business	3	3			陳莞如	V		
	會計學(一)/Accounting (I)	3	3			王弘志	V	V	
	企業倫理/Business Ethics	3	3			陳志昌	V		
	小計	9	9						
專業選修	會計學(二)/Accounting (II)			3	3	王弘志	V	V	
	微積分(一)/Calculus			3	3	楊景如	V		
	商用軟體/Business Applied Software			3	3	兼任教師			
	小計			9	9				

第二學年									
類別	課程中文名稱 / 英文名稱	二上		二下		對應教師	雙主修	輔系	學分學程
		學分數	上課時數	學分數	上課時數				
院必修	經濟學/Economics	3	3				V		
	小計	3	3						
專業必修	商用統計學 (一)/ Statistics for Business and Economics (I)	3	3			楊景如/ 鄭義暉	V		
	商用統計學 (二)/ Statistics for Business and Economics (II)			3	3	楊景如/ 鄭義暉	V		
	行銷管理/Marketing Management	3	3			時台華	V	V	
	管理資訊系統/ Management Information System	3	3			兼任教師	V		
	總體經濟學/ Macroeconomics			3	3	廖玩如/ 鄭義暉	V	V	
	人力資源管理/ Human Resource Management			3	3		V	V	
	小計	9	9	9	9				
專業選修	電子商務/Electronic Commerce	3	3						
	流通管理/Logistic Management			3	3	時台華	V		
	消費者行為/Consumer Behavior			3	3	兼任教師			
	管理科學/Management Science	3	3			楊景如	V		
	微積分(二)/Calculus (II)	3	3			楊景如			
	服務業管理/ Service Management	3	3			王弘志			
	組織行為/Organizational Behavior			3	3	陳莞如	V		
	小計	12	12	9	9				

第三學年

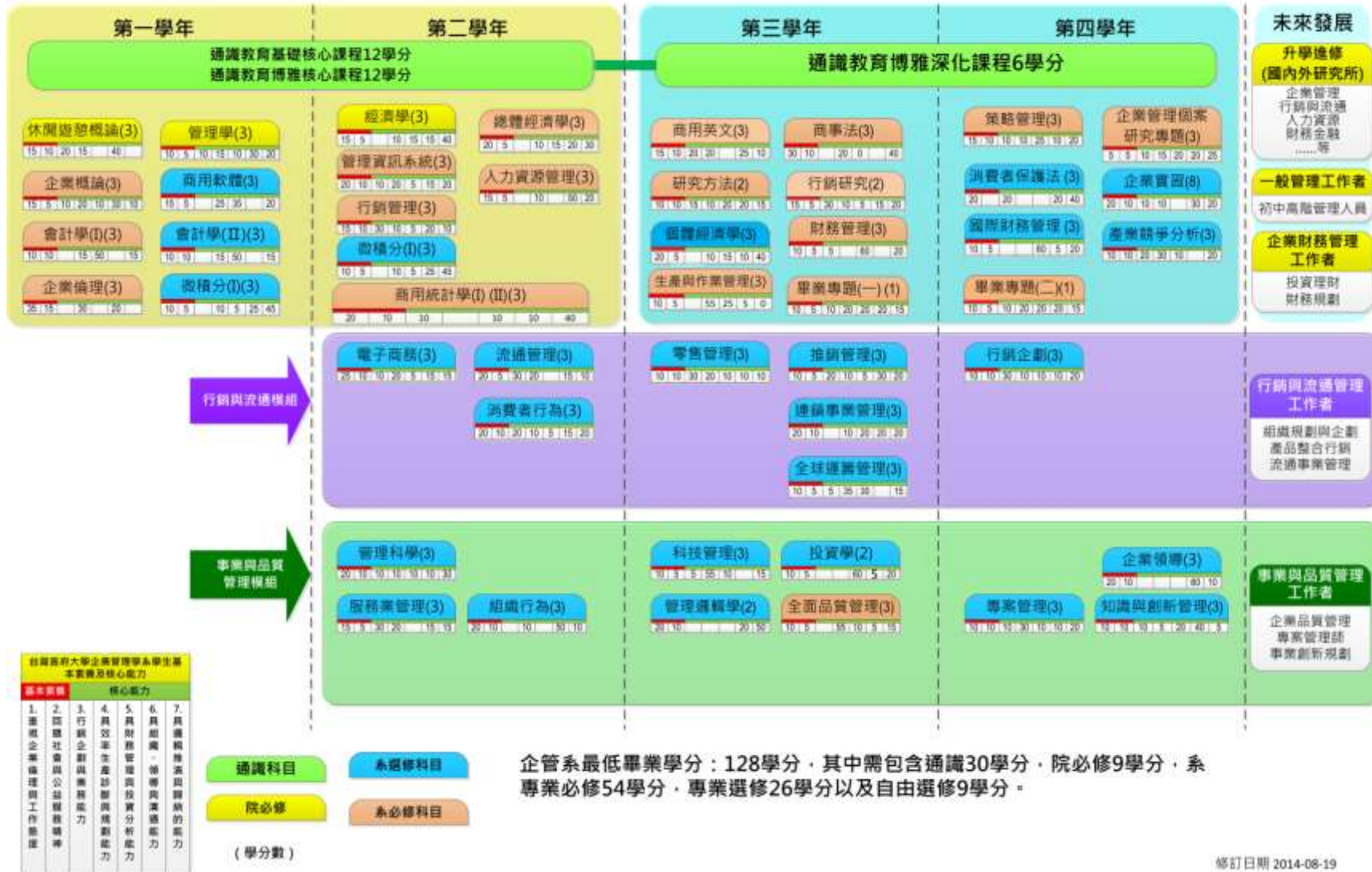
類別	課程中文名稱 / 英文名稱	三上		三下		對應教師	雙主修	輔系	學分學程
		學分數	上課時數	學分數	上課時數				
專業必修	生產與作業管理/ Production and Operations Management	3	3			王弘志	V	V	
	商用英文/Business English	3	3			陳莞如	V		
	研究方法/Research Methods	2	2			楊景如			
	商事法/Business Law			3	3	李錦智	V	V	
	全面品質管理/Total Quality Management			3	3	王弘志	V		
	財務管理/Fundamental of Financial Management			3	3	王弘志	V		
	行銷研究/ Marketing Research			2	2	王弘志/ 時台華			
	畢業專題(一)/Independent Study in Management (I)			1	1	專任教師			
	小計	8	8	12	12				
專業選修	個體經濟學 / Microeconomics	3	3			廖玩如/ 鄭義暉			
	零售管理/Retail Management	3	3			時台華			
	推銷管理/Sales Promotion Management			3	3	時台華	V		
	連鎖事業管理/Chain Store Management			3	3	王弘志			
	科技管理/ Management of Technology	3	3			王弘志/ 陳志昌			
	全球運籌管理/Global Logistics Management			3	3	王弘志			
	管理邏輯學/ Management Logic	2	2			楊景如			
	投資學/ Investment Management			2	2	王弘志/ 楊景如			
	小計	11	11	11	11				

第四學年

類別	課程中文名稱 / 英文名稱	四上		四下		對應教師	雙主修	輔系	學分學程
		學分數	上課時數	學分數	上課時數				
專業必修	策略管理 /Strategic Management	3	3			陳志昌	V	V	
	畢業專題(二)/Independent Study in Management (II)	1	1			專任教師			
	企業管理個案研究專題/ Business Case Study			3	3	時台華/ 陳志昌			
	小計	4	4	3	3				
專業選修	行銷企劃/Marketing Planning	3	3			時台華	V		
	專案管理/ Project Management	3	3						
	知識與創新管理/Knowledge and Innovation Management			3	3				
	產業競爭分析/Industrial Competitive Analysis			3	3	陳莞如			
	企業領導/ Enterprise Leadership			3	3	陳志昌			
	消費者保護法/Consumer Protection Law	3	3			李錦智			
	國際財務管理/ International Financial Management	3	3			王弘志			
	校外實習/Internship			8	8	專任教師			
	小計	12	12	17	17				

「課程地圖(職涯發展路徑)」

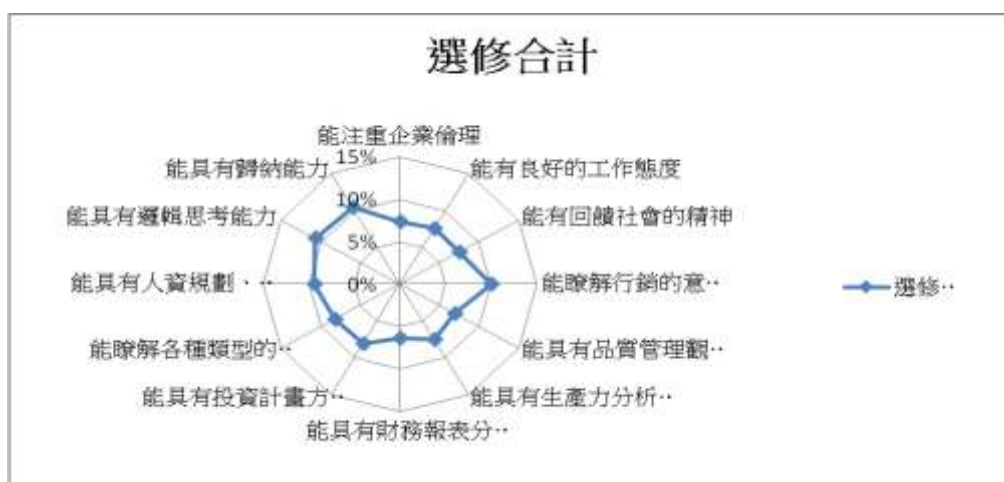
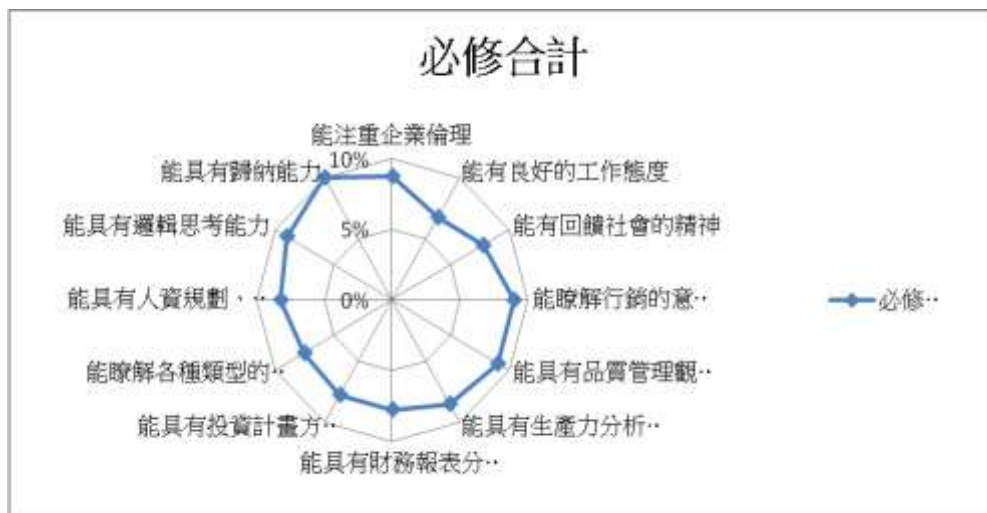
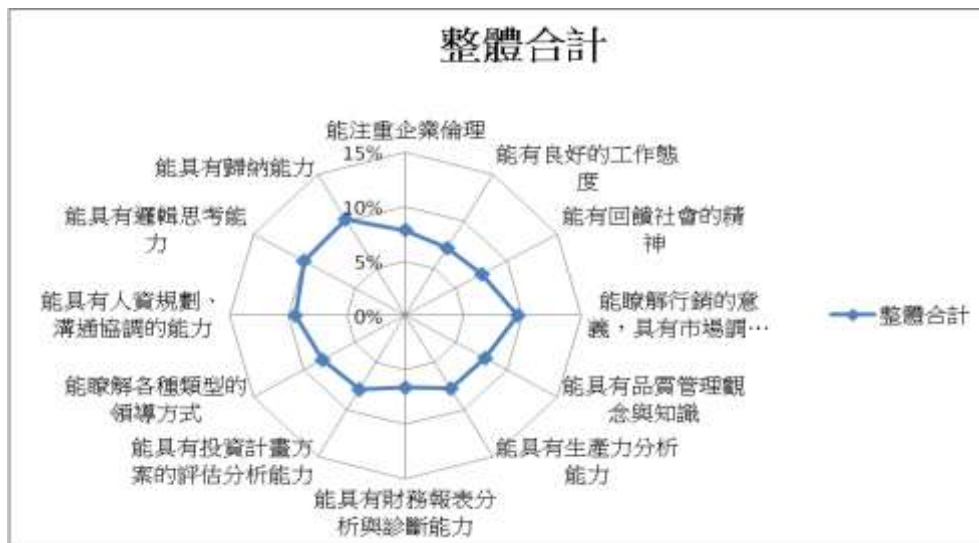
台灣首府大學企業管理學系大學日間部課程地圖



「課程與能力指標配當表」

必選修	科目	學分數	能力指標	能力指標	能力指標	能力指標	能力指標	能力指標	能力指標	能力指標	能力指標	能力指標	能力指標	能力指標	
			1-1	1-2	2-1	3-1	4-1	4-2	5-1	5-2	6-1	6-2	7-1	7-2	
學院 必修	休閒遊憩概論	3	5%	10%	10%	20%	15%	0%	0%	0%	20%	20%	0%	0%	
	管理學	3	5%	5%	5%	10%	10%	5%	5%	5%	15%	15%	10%	10%	
	經濟學	3	10%	5%	5%	0%	0%	10%	0%	15%	0%	15%	20%	20%	
專業 必修	企業概論	3	10%	5%	5%	10%	10%	10%	5%	5%	15%	15%	5%	5%	
	會計學(一)	3	5%	5%	10%	0%	10%	5%	30%	20%	0%	0%	5%	10%	
	企業倫理	3	20%	15%	15%	0%	15%	15%	0%	0%	10%	10%	0%	0%	
	商用統計學(一)	3	10%	10%	10%	10%	0%	0%	10%	0%	0%	10%	20%	20%	
	行銷管理	3	10%	5%	10%	30%	0%	10%	0%	5%	10%	10%	5%	5%	
	管理資訊系統	3	10%	10%	10%	10%	10%	10%	0%	5%	5%	10%	10%	10%	
	商用統計學(二)	3	10%	10%	10%	10%	0%	0%	10%	0%	0%	10%	20%	20%	
	總體經濟學	3	15%	5%	5%	0%	0%	10%	0%	15%	10%	10%	10%	20%	
	人力資源管理	3	10%	5%	5%	0%	10%	0%	0%	0%	25%	25%	10%	10%	
	生產與作業管理	3	5%	5%	5%	0%	25%	30%	15%	10%	5%	0%	0%	0%	
	研究方法	2	5%	5%	10%	15%	10%	0%	10%	10%	10%	10%	10%	5%	
	商用英文	3	5%	10%	10%	20%	20%	0%	0%	0%	15%	10%	10%	0%	
	商事法	3	20%	10%	10%	0%	20%	0%	0%	0%	0%	0%	20%	20%	
	行銷研究	2	10%	5%	5%	30%	0%	10%	0%	5%	10%	5%	10%	10%	
	畢業專題(一)	1	5%	5%	5%	10%	10%	10%	10%	10%	10%	10%	5%	10%	
	全面品質管理	3	5%	5%	5%	0%	25%	30%	5%	5%	5%	0%	5%	10%	
	財務管理	3	5%	5%	5%	5%	0%	0%	30%	30%	0%	0%	10%	10%	
	策略管理	3	10%	5%	10%	10%	0%	10%	10%	15%	0%	10%	10%	10%	
	畢業專題(二)	1	5%	5%	5%	10%	10%	10%	10%	10%	10%	10%	5%	10%	
	企業管理個案研究專	3	0%	5%	5%	10%	5%	10%	10%	10%	10%	10%	10%	15%	
	專業 選修	會計學(二)	3	5%	5%	10%	0%	10%	5%	30%	20%	0%	0%	5%	10%
		微積分(一)	3	0%	10%	5%	0%	0%	10%	0%	5%	10%	15%	25%	20%
微積分(二)		3	0%	10%	5%	0%	0%	10%	0%	5%	10%	15%	25%	20%	
商用軟體		3	5%	10%	5%	0%	0%	25%	20%	15%	0%	0%	10%	10%	
電子商務		3	15%	10%	10%	10%	10%	10%	0%	5%	5%	10%	10%	5%	
管理科學		3	10%	10%	10%	10%	0%	10%	0%	10%	0%	10%	15%	15%	
企業領導		3	10%	10%	10%	0%	0%	0%	0%	0%	40%	20%	5%	5%	
服務業管理		3	5%	10%	5%	30%	15%	5%	0%	0%	5%	10%	10%	5%	
流通管理		3	5%	15%	5%	30%	15%	5%	0%	0%	5%	10%	5%	5%	
消費者行為		3	10%	10%	10%	20%	10%	0%	0%	5%	5%	10%	10%	10%	
組織行為		3	10%	10%	10%	0%	10%	0%	0%	0%	20%	30%	5%	5%	
個體經濟學		3	15%	5%	5%	0%	0%	10%	0%	15%	0%	10%	20%	20%	
零售管理		3	5%	5%	10%	30%	10%	10%	10%	0%	10%	0%	5%	5%	
科技管理		3	5%	5%	5%	5%	25%	30%	5%	5%	0%	0%	5%	10%	
管理邏輯學		2	10%	10%	10%	0%	0%	0%	0%	0%	0%	20%	30%	20%	
推銷管理		3	5%	5%	5%	20%	0%	10%	0%	5%	10%	20%	10%	10%	
連鎖事業管理		3	10%	10%	10%	0%	0%	10%	15%	5%	10%	10%	10%	10%	
投資學		2	5%	5%	5%	0%	0%	0%	30%	30%	5%	0%	10%	10%	
全球運籌管理		3	5%	5%	5%	5%	15%	20%	15%	15%	0%	0%	5%	10%	
行銷企畫		3	5%	5%	10%	30%	5%	5%	0%	10%	10%	0%	10%	10%	
專案管理		3	5%	5%	10%	10%	20%	10%	0%	10%	10%	0%	10%	10%	
消費者保護法		3	20%	0%	0%	20%	0%	0%	0%	0%	20%	20%	10%	10%	
國際財務管理		3	5%	5%	5%	0%	0%	0%	30%	30%	5%	0%	10%	10%	
知識與創新管理		3	5%	5%	10%	10%	5%	0%	10%	10%	20%	20%	0%	5%	
產業競爭分析		3	5%	5%	10%	20%	20%	10%	0%	10%	0%	0%	10%	10%	
企業實習		8	10%	10%	10%	10%	10%	10%	0%	0%	15%	15%	10%	10%	
合計	144	8%	7%	8%	10%	8%	8%	7%	8%	8%	8%	9%	10%	10%	
必修合計	54	9%	7%	8%	9%	9%	9%	8%	8%	8%	8%	9%	10%	10%	
選修合計	81	7%	8%	8%	10%	7%	8%	6%	8%	8%	9%	11%	10%	10%	

「雷達圖」



「大學進修部課程規劃基本資料表」

學系(所)	學制	部別
企業管理學系	<input checked="" type="checkbox"/> 大學 <input type="checkbox"/> 碩士 <input type="checkbox"/> 二年制在職專班	<input type="checkbox"/> 日間部 <input checked="" type="checkbox"/> 進修部
系所教育宗旨	培育具有企業管理專業發展能力之人才。	
系所教育目標	培育學生具有企業管理知識與技能，俾使學生成為理論與實務兼具之優秀企業管理人才，透過「行銷與流通」及「事業經營與品質管理」兩大模組之特色訓練，聚焦未來工作範疇。	
系所核心能力	1. 重視企業倫理與工作態度 2. 回饋社會與公益服務精神 3. 具行銷企劃與業務能力 4. 具效率生產診斷與規劃能力 5. 具財務管理與投資分析能力 6. 具組織、領導與溝通能力 7. 具邏輯推演與歸納的能力	
校 定 學 分	(一)通識教育基礎核心課程	14 學分
	(二)通識教育博雅核心課程 人文與藝術領域(2 學分) 社會科學領域(2 學分) 自然科學領域(2 學分)	6 學分
	(三)通識教育博雅深化課程 人文與藝術領域(2 學分) 社會科學領域(2 學分) 自然科學領域(2 學分)	6 學分
	(四)實踐課程 軍訓(一年級)：0 學分 體育(一年級、二年級)：4 學分	4 學分
	小計	30 學分
專 業 學 分	學院必修：休閒遊憩概論、管理學、經濟學	9 學分
	專業必修	64 學分
	專業選修	25 學分
	小計	98 學分
畢業最低總學分		128 學分
本系(所、學程)畢業資格條件說明		
1. 本系學生畢業時需修滿至少 128 學分		
經 102 學年度第 2 學期	第一次企業管理學系課程委員會 103 年 4 月 24 日通過	
經 102 學年度第 2 學期	第一次院級課程委員會 103 年 05 月 06 日通過	
經 102 學年度第 2 學期	第一次台灣首府大學校級課程委員會 103 年 7 月 17 日通過	
經 103 學年度第 1 學期	第一次台灣首府大學教務會議 103 年 8 月 22 日通過	

「大學進修部課程規劃內容」

第一學年									
類別	課程中文名稱 / 英文名稱	一上		一下		對應教師	雙主修	輔系	學分學程
		學分數	上課時數	學分數	上課時數				
院必修	休閒遊憩概論/Introduction to Leisure and Recreation	3	3						
	管理學/Management			3	3				
	小計	3	3	3	3				
專業必修	會計學(一)/Accounting (I)	3	3			王弘志			
	會計學(二)/Accounting (II)			3	3	王弘志			
	小計	3	3	3	3				
專業選修	微積分(一)/Calculus (I)	3	3			楊景如			
	微積分(二)/Calculus (II)			3	3	楊景如			
	小計	3	3	3	3				

第二學年

類別	課程中文名稱 / 英文名稱	二上		二下		對應教師	雙主修	輔系	學分學程
		學分數	上課時數	學分數	上課時數				
院必修	經濟學/Economics	3	3						
	小計	3	3						
專業必修	企業概論/Principle of Business	3	3			陳莞如			
	商用軟體(一)/Business Applied Software(I)	2	2			兼任教師			
	總體經濟學/Macroeconomics			3	3	廖玩如			
	商用軟體(二)/Business Applied Software(II)			2	2	兼任教師			
	小計	5	5	5	5				

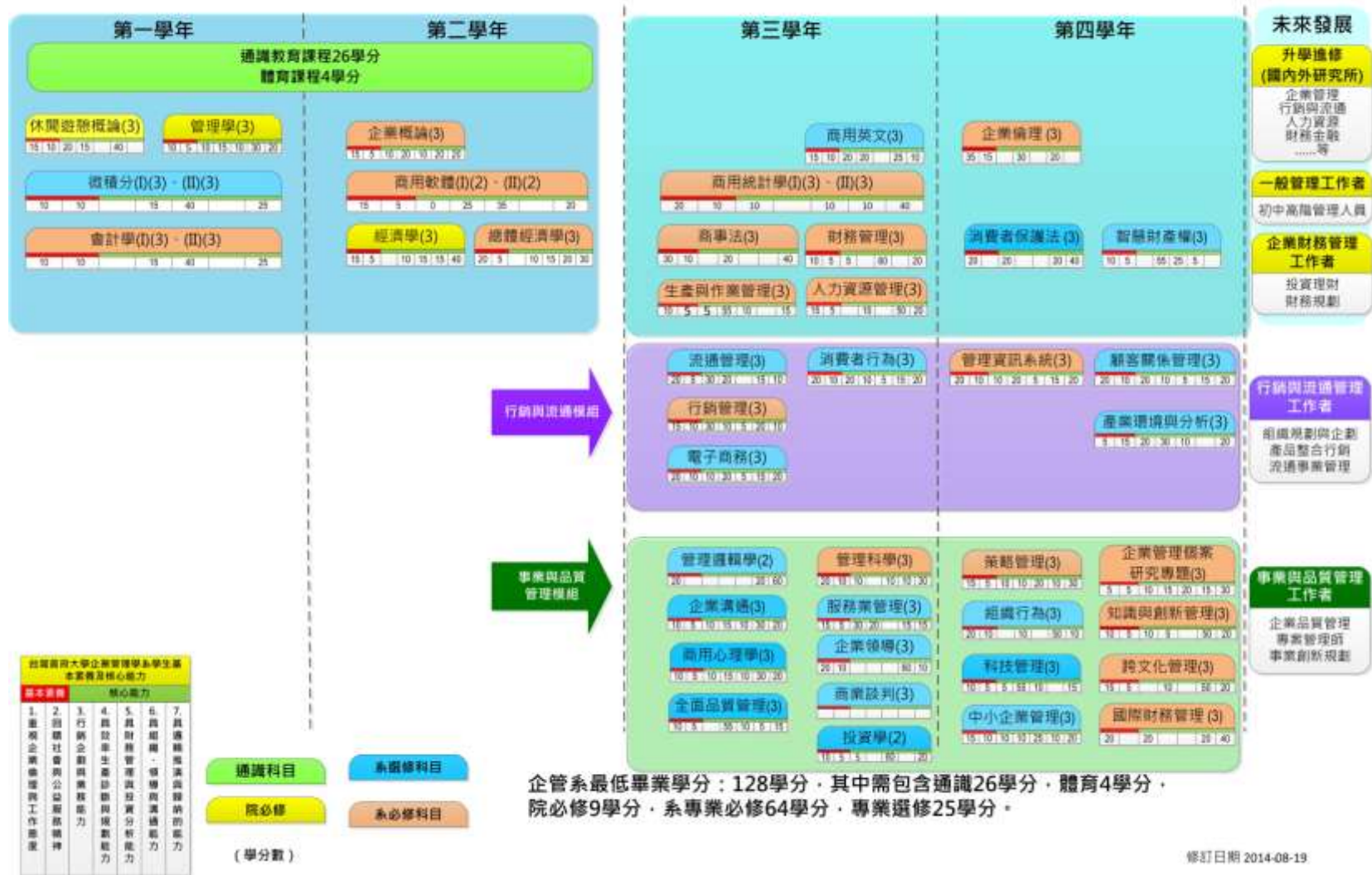
第三學年									
類別	課程中文名稱 / 英文名稱	三上		三下		對應教師	雙主修	輔系	學分學程
		學分數	上課時數	學分數	上課時數				
專業必修	行銷管理/ Marketing Management	3	3			時台華			
	商用統計學(一)/Statistics for Business and Economics(I)	3	3			楊景如			
	商事法/Business Law	3	3			李錦智			
	生產與作業管理/Production and Operations Management	3	3			王弘志			
	財務管理/Fundamentalof Financial Management			3	3	王弘志			
	商用統計學(二)/ Statistics for Business and Economics (II)			3	3	楊景如			
	人力資源管理/Human Resource Management			3	3				
	管理科學 /Management Science			3	3	楊景如			
	小計	12	12	12	12				
專業選修	電子商務/Electronic Commerce	3	3						
	企業溝通/Enterprise Communication	3	3			兼任教師			
	商心理學/Business Psychology	3	3			陳莞如			
	流通管理/ Logistic Management	3	3			時台華			
	管理邏輯學/ Management Logic	2	2			楊景如			
	全面品質管理/Total Quality Management	3	3			王弘志			
	投資學/ Investment Management			2	2	王弘志			
	商業談判/Business Negotiation			3	3	李錦智			
	商用英文/Business English			3	3	陳莞如			
	消費者行為/Consumer Behavior			3	3	兼任教師			
	企業領導/Enterprise Leadership			3	3	陳莞如			
	服務業管理/ Service Management			3	3	王弘志			
	小計	17	17	17	17				

第四學年

類別	課程中文名稱 / 英文名稱	四上		四下		對應教師	雙主修	輔系	學分學程
		學分數	上課時數	學分數	上課時數				
專業必修	策略管理/ Strategic Management	3	3			李錦智			
	組織行為/ Organizational Behavior	3	3			陳莞如			
	管理資訊系統/Management Information System	3	3			兼任教師			
	企業倫理/Business Ethics	3	3						
	企業管理個案研究專題/ Business Case Study			3	3	時台華			
	知識與創新管理/Knowledge and Innovation Management			3	3				
	國際財務管理/ International Financial Management			3	3	王弘志			
	跨文化管理 /Intercultural Business Management			3	3				
	小計	12	12	12	12				
專業選修	科技管理/ Management of Technology	3	3			王弘志			
	中小企業管理/Small Business Management	3	3			王弘志			
	消費者保護法/Consumer Protection Law	3	3			李錦智			
	顧客關係管理/ Customer Relationships Management			3	3	兼任教師			
	智慧財產權/ Intellectual Property			3	3	李錦智			
	產業環境與分析/Industrial Environment and Analysis			3	3	兼任教師			
	小計	9	9	9	9				

「課程地圖(職涯發展路徑)」

台灣首府大學企業管理學系大學進修部課程地圖



台灣首府大學企業管理學系學生基本素養及核心能力	
基本素養	核心能力
1. 重視企業道德與工作態度	4. 具備財務管理與投資分析能力
2. 理解社會與公益服務精神	5. 具備財務管理與投資分析能力
3. 行銷企劃與業務能力	6. 具備團隊領導與溝通能力
	7. 具備跨領域溝通與解決問題的能力

通識科目 (學分數)

院必修

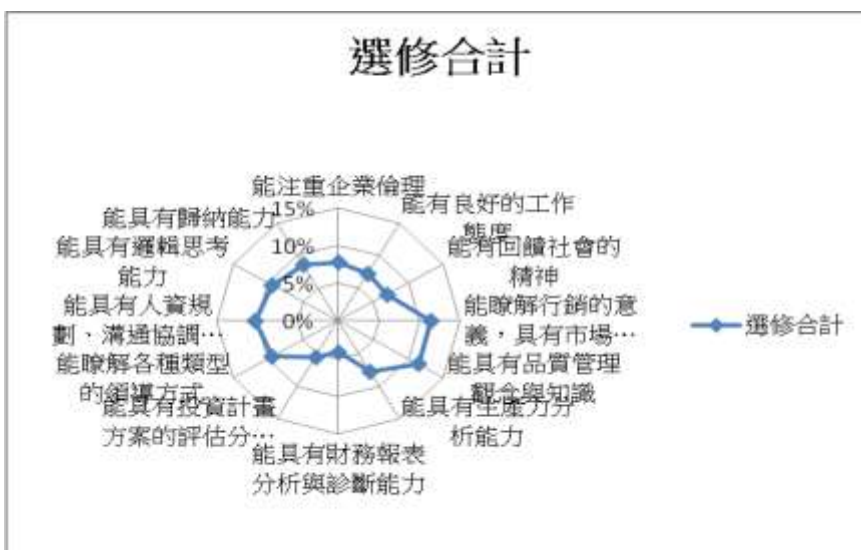
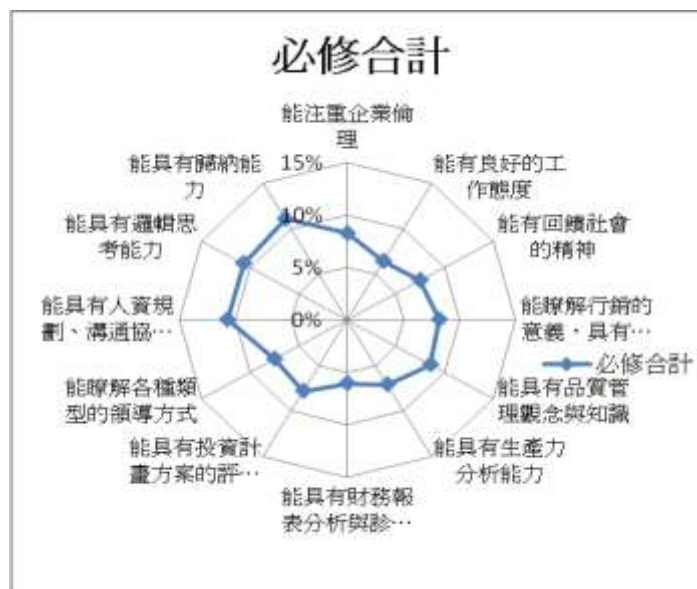
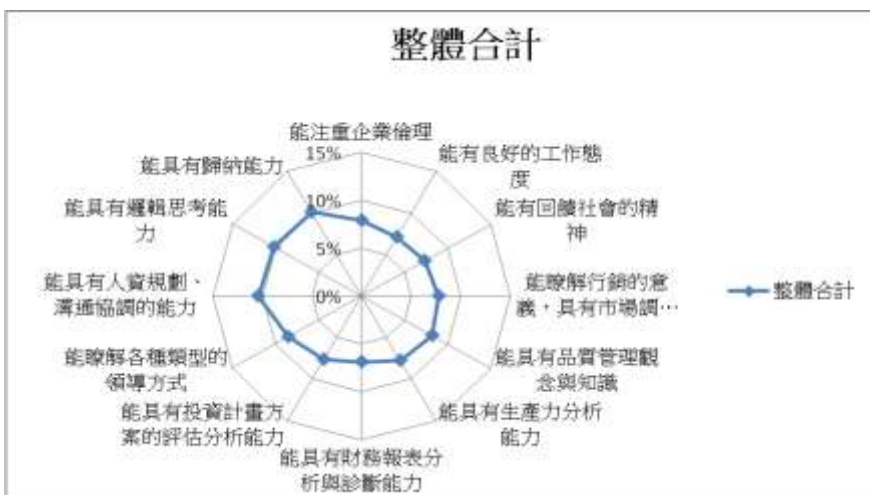
系選修科目

系必修科目

「課程與能力指標配當表」

必選修	科目	學分數	能力指標	能力指標	能力指標	能力指標	能力指標	能力指標	能力指標	能力指標	能力指標	能力指標	能力指標	能力指標
			1-1	1-2	2-1	3-1	4-1	4-2	5-1	5-2	6-1	6-2	7-1	7-2
			能注重企業倫理	能有良好的工作態度	能有回饋社會的精神	能瞭解行銷的意義，具有市場調查、分析與策	能具有品質管理觀念與知識	能具有生產力分析能力	能具有財務報表分析與診斷能力	能具有投資計畫方案的評估分析能力	能瞭解各種類型的領導方式	能具有人資規劃、溝通協調的能力	能具有邏輯思考能力	能具有歸納能力
學院 必修	休閒遊憩概論	3	5%	10%	10%	20%	15%	0%	0%	0%	20%	20%	0%	0%
	管理學	3	5%	5%	5%	10%	10%	5%	5%	5%	15%	15%	10%	10%
	經濟學	3	10%	5%	5%	0%	0%	10%	0%	15%	0%	15%	20%	20%
專業 必修	企業概論	3	10%	5%	5%	10%	10%	10%	5%	5%	15%	15%	5%	5%
	會計學（一）	3	5%	5%	10%	0%	10%	5%	30%	20%	0%	0%	5%	10%
	會計學（二）	3	5%	5%	10%	0%	10%	5%	30%	20%	0%	0%	5%	10%
	商用統計學（一）	3	10%	10%	10%	10%	0%	0%	10%	0%	0%	10%	20%	20%
	行銷管理	3	10%	5%	10%	30%	0%	10%	0%	5%	10%	10%	5%	5%
	管理資訊系統	3	10%	10%	10%	10%	10%	10%	0%	5%	5%	10%	10%	10%
	商用統計學（二）	3	10%	10%	10%	10%	0%	0%	10%	0%	0%	10%	20%	20%
	總體經濟學	3	15%	5%	5%	0%	0%	10%	0%	15%	10%	10%	10%	20%
	人力資源管理	3	10%	5%	5%	0%	10%	0%	0%	0%	25%	25%	10%	10%
	生產與作業管理	3	5%	5%	5%	0%	25%	30%	15%	10%	5%	0%	0%	0%
	管理科學	3	10%	10%	10%	10%	0%	10%	0%	10%	0%	10%	15%	15%
	企業倫理	3	20%	15%	15%	0%	15%	15%	0%	0%	10%	10%	0%	0%
	商事法	3	20%	10%	10%	0%	20%	0%	0%	0%	0%	0%	20%	20%
	商用軟體（一）	2	5%	10%	5%	0%	0%	25%	20%	15%	0%	0%	10%	10%
	商用軟體（二）	2	5%	10%	5%	0%	0%	25%	20%	15%	0%	0%	10%	10%
	國際財務管理	3	5%	5%	5%	0%	0%	0%	30%	30%	5%	0%	10%	10%
	知識與創新管理	3	5%	5%	10%	10%	5%	0%	10%	10%	20%	20%	0%	5%
	財務管理	3	5%	5%	5%	5%	0%	0%	30%	30%	0%	0%	10%	10%
	策略管理	3	10%	5%	10%	10%	0%	10%	10%	15%	0%	10%	10%	10%
	組織行為	3	10%	10%	10%	0%	10%	0%	0%	0%	20%	30%	5%	5%
	跨文化管理	3	10%	5%	5%	0%	10%	0%	0%	0%	25%	25%	10%	10%
	企業管理個案研究專	3	0%	5%	5%	10%	5%	10%	10%	10%	10%	10%	10%	15%
	專業 選修	微積分（一）	3	0%	5%	5%	0%	0%	10%	0%	5%	10%	15%	30%
微積分（二）		3	0%	5%	5%	0%	0%	10%	0%	5%	10%	15%	30%	20%
企業溝通		3	5%	5%	5%	10%	10%	5%	5%	5%	15%	15%	10%	10%
商用心理學		3	5%	5%	5%	10%	10%	5%	5%	5%	15%	15%	10%	10%
商業談判		3	10%	5%	5%	0%	10%	0%	0%	0%	25%	25%	10%	10%
電子商務		3	10%	10%	10%	10%	10%	10%	0%	5%	5%	10%	10%	10%
中小企業管理		3	10%	5%	10%	10%	0%	10%	10%	15%	0%	10%	10%	10%
企業領導		3	10%	10%	10%	0%	0%	0%	0%	0%	40%	20%	5%	5%
服務業管理		3	5%	10%	5%	30%	15%	5%	0%	0%	5%	10%	10%	5%
流通管理		3	5%	15%	5%	30%	15%	5%	0%	0%	5%	10%	5%	5%
消費者行為		3	10%	10%	10%	20%	10%	0%	0%	5%	5%	10%	10%	10%
全面品質管理		3	5%	5%	5%	0%	25%	30%	5%	5%	5%	0%	5%	10%
商用英文		3	5%	10%	10%	20%	20%	0%	0%	0%	15%	10%	10%	0%
顧客關係管理		3	10%	10%	10%	20%	10%	0%	0%	5%	5%	10%	10%	10%
智慧財產權		3	5%	5%	5%	0%	25%	30%	15%	10%	5%	0%	0%	0%
科技管理		3	5%	5%	5%	5%	25%	30%	5%	5%	0%	0%	5%	10%
管理邏輯學		2	10%	10%	10%	0%	0%	0%	0%	0%	0%	20%	30%	20%
投資學		2	5%	5%	5%	0%	0%	0%	0%	30%	30%	5%	0%	10%
消費者保護法		3	20%	0%	0%	20%	0%	0%	0%	0%	20%	20%	10%	10%
產業環境與分析	3	5%	5%	10%	20%	20%	10%	0%	10%	0%	0%	10%	10%	
合計	131	8%	7%	7%	8%	8%	8%	7%	8%	9%	10%	10%	10%	
必修合計	73	9%	7%	8%	6%	7%	8%	9%	9%	8%	10%	9%	10%	
選修合計	52	8%	7%	7%	11%	11%	8%	4%	6%	9%	10%	9%	9%	

「雷達圖」



「二年制在職專班課程規劃基本資料表」

學系(所)	學制	部別
企業管理學系	<input type="checkbox"/> 大學 <input type="checkbox"/> 碩士 <input checked="" type="checkbox"/> 二年制在職專班	<input type="checkbox"/> 日間部 <input checked="" type="checkbox"/> 進修部
系所教育宗旨	培育具有企業管理專業發展能力之人才。	
系所教育目標	培育學生具有企業管理知識與技能，俾使學生成為理論與實務兼具之優秀企業管理人才，透過「行銷與流通」及「事業經營與品質管理」兩大模組之特色訓練，聚焦未來工作範疇。	
系所核心能力	1. 重視企業倫理與工作態度 2. 回饋社會與公益服務精神 3. 具行銷企劃與業務能力 4. 具效率生產診斷與規劃能力 5. 具財務管理與投資分析能力 6. 具組織、領導與溝通能力 7. 具邏輯推演與歸納的能力	
通識學分	(一)校定(通識教育)必修	4 學分
	(二)校定(通識教育)選修	6 學分
	小計	10 學分
專業必選修	專業必修	42 學分
	專業選修	20 學分
	小計	62 學分
畢業最低總學分		72 學分
本系(所、學程)畢業資格條件說明		
1.本系學生畢業時需修滿至少 72 學分		
經 102 學年度第 2 學期	第一次企業管理學系課程委員會 103 年 4 月 24 日通過	
經 102 學年度第 2 學期	第一次院級課程委員會 103 年 05 月 06 日通過	
經 102 學年度第 2 學期	第一次台灣首府大學校級課程委員會 103 年 7 月 17 日通過	
經 103 學年度第 1 學期	第一次台灣首府大學教務會議 103 年 8 月 22 日通過	

「二年制在職專班課程規劃內容」

第一學年									
類別	課程中文名稱 / 英文名稱	一上		一下		對應教師	雙主修	輔系	學分學程
		學分數	上課時數	學分數	上課時數				
專業必修	行銷管理/Marketing Management	3	3			時台華			
	經濟學/Economics	3	3			廖玩如			
	財務管理/Fundamental of Financial Management	3	3			王弘志			
	商用統計學/Statistics for Business and Economics	3	3			楊景如			
	管理資訊系統/Management Information System			3	3	兼任教師			
	組織理論與管理/Organizational Theory			3	3	兼任教師			
	國際企業管理/International Business			3	3				
	策略管理/Strategic Management			3	3	李錦智			
	小計	12	12	12	12				
專業選修	電子商務/Electronic Commerce	2	2						
	科技管理/Technology Management	2	2			王弘志			
	國際財務管理/International Financial Management			2	2	王弘志			
	服務業管理/Service Management			2	2	王弘志			
	小計	4	4	4	4				

第二學年

類別	課程中文名稱 / 英文名稱	二上		二下		對應教師	雙主修	輔系	學分學程
		學分數	上課時數	學分數	上課時數				
專業必修	組織行為/ Organizational Behavior	3	3			陳莞如			
	商事法/ Business Law	3	3			李錦智			
	企業管理個案研究專題/ Business Case Study	3	3			時台華			
	企業分析與診斷/Business Analysis and Diagnosis			3	3	時台華			
	人力資源管理/Human Resource Management			3	3				
	生產與作業管理/ Production and Operations Management			3	3	王弘志			
	小計		9	9	9	9			
專業選修	物流管理/ Logistic Management	2	2			時台華			
	服務業行銷/ Marketing for Service	2	2			兼任教師			
	顧客關係管理 /Customer Relationships Management	2	2			兼任教師			
	知識與創新管理/Knowledge and Innovation Management	2	2						
	全面品質管理/ Total Quality Management	2	2			兼任教師			
	財務報表分析/ Financial Statement Analysis			2	2	王弘志			
	國際行銷管理/ International Marketing			2	2	時台華			
	企業溝通/ Enterprise Communication			2	2	兼任教師			
	投資學/Investment Theory and Practice			2	2	王弘志			
	企業領導/ Enterprise Leadership			2	2	兼任教師			
	小計		10	10	10	10			

「課程地圖(職涯發展路徑)」

台灣首府大學企業管理學系進修部二年制在職專班課程地圖



台灣首府大學企業管理學系學生畢業要求及核心能力	
基本素養	核心能力
1. 具備企業管理與工作態度	1. 具備專業溝通與談判的能力
2. 具備社會責任與公益服務精神	2. 具備組織、領導與溝通能力
3. 行銷企劃與團隊合作能力	3. 具備財務管理與投資分析能力
4. 執行專案管理與問題解決能力	4. 具備創新與創業能力
5. 具備財務管理與投資分析能力	5. 具備國際化視野與跨文化溝通能力
6. 具備組織、領導與溝通能力	6. 具備創新與創業能力
7. 具備專業溝通與談判的能力	7. 具備國際化視野與跨文化溝通能力

通識科目
選修科目
承必修科目
(學分數)

本系學生畢業時需修滿至少72學分：
 通識10學分、專業必修42學分、專業選修20學分

修訂日期 2014-04-25

「課程與能力指標配當表」

必選修	科目	學分數	能力指標	能力指標	能力指標	能力指標	能力指標	能力指標	能力指標	能力指標	能力指標	能力指標	能力指標	能力指標
			1-1	1-2	2-1	3-1	4-1	4-2	5-1	5-2	6-1	6-2	7-1	7-2
			能注重企業倫理	能有良好的工作態度	能有回饋社會的精神	能瞭解行銷的意義，具有市場調查、分析與策	能具有品質管理觀念與知識	能具有生產力分析能力	能具有財務報表分析與診斷能力	能具有投資計畫方案的評估分析能力	能瞭解各種類型的領導方式	能具有人資規劃、溝通協調的能力	能具有邏輯思考能力	能具有歸納能力
專業必修	經濟學	3	10%	5%	5%	0%	0%	10%	0%	15%	0%	15%	20%	20%
	組織理論與管理	3	5%	5%	5%	10%	10%	5%	5%	5%	15%	15%	10%	10%
	財務管理	3	5%	5%	5%	5%	0%	0%	30%	30%	0%	0%	10%	10%
	商用統計學	3	10%	10%	10%	10%	0%	0%	10%	0%	0%	10%	20%	20%
	行銷管理	3	10%	5%	10%	30%	0%	10%	0%	5%	10%	10%	5%	5%
	管理資訊系統	3	10%	10%	10%	10%	10%	10%	0%	5%	5%	10%	10%	10%
	國際企業管理	3	5%	5%	5%	10%	10%	5%	5%	5%	15%	15%	10%	10%
	策略管理	3	10%	5%	10%	10%	0%	10%	10%	15%	0%	10%	10%	10%
	人力資源管理	3	10%	5%	5%	0%	10%	0%	0%	0%	25%	25%	10%	10%
	生產與作業管理	3	5%	5%	5%	0%	25%	30%	15%	10%	5%	0%	0%	0%
	企業分析與診斷	3	5%	5%	10%	20%	20%	10%	0%	10%	0%	0%	10%	10%
	組織行為	3	10%	10%	10%	0%	10%	0%	0%	0%	20%	30%	5%	5%
	商事法	3	20%	10%	10%	0%	20%	0%	0%	0%	0%	0%	20%	20%
企業管理個案研究專	3	0%	5%	5%	10%	5%	10%	10%	10%	10%	10%	10%	15%	
專業選修	電子商務	2	15%	10%	10%	10%	10%	10%	0%	5%	5%	10%	10%	5%
	國際財務管理	2	5%	5%	5%	0%	0%	0%	30%	30%	5%	0%	10%	10%
	物流管理	2	10%	15%	5%	25%	15%	5%	0%	0%	5%	10%	5%	5%
	企業溝通	2	10%	5%	10%	10%	0%	10%	10%	15%	0%	10%	10%	10%
	企業領導	2	10%	10%	10%	0%	0%	0%	0%	0%	40%	20%	5%	5%
	服務業管理	2	5%	10%	5%	30%	15%	5%	0%	0%	5%	10%	10%	5%
	服務業行銷	2	0%	5%	0%	30%	0%	10%	0%	5%	15%	15%	10%	10%
	顧客關係管理	2	10%	5%	5%	25%	0%	10%	0%	5%	15%	15%	5%	5%
	知識與創新管理	2	5%	5%	10%	10%	5%	0%	10%	10%	20%	20%	0%	5%
	全面品質管理	2	5%	5%	5%	0%	25%	30%	5%	5%	5%	0%	5%	10%
	財務報表分析	2	5%	5%	5%	5%	0%	0%	30%	30%	0%	0%	10%	10%
	科技管理	2	5%	5%	5%	5%	25%	30%	5%	5%	0%	0%	5%	10%
	國際行銷管理	2	10%	10%	10%	25%	0%	10%	0%	5%	10%	10%	5%	5%
投資學	2	5%	5%	5%	0%	0%	0%	30%	30%	5%	0%	10%	10%	
合計	70	8%	7%	7%	10%	8%	8%	7%	9%	8%	10%	9%	9%	
必修合計	42	8%	6%	8%	8%	9%	7%	6%	8%	8%	11%	11%	11%	
選修合計	28	7%	7%	6%	13%	7%	9%	9%	10%	9%	9%	7%	8%	

「雷達圖」

